

メルセデス・ベンツ ワールドレーシング (ホッケンハイムサーキット体験版)

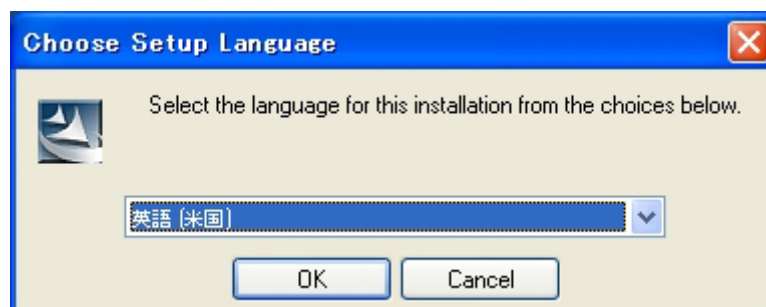
この度は、メルセデス・ベンツ ワールドレーシング(ホッケンハイムサーキット体験版)をダウンロードしていただきまして誠にありがとうございます。本文では、体験版のインストール方法ならびに簡単な操作方法について解説しておりますので、ぜひご一読くださいますようお願い申し上げます。

体験版のインストール方法(パソコンの中に体験版を入れます)

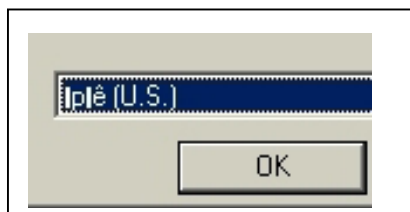
以下の手順に従いながら、体験版のインストールを行ってください。

1. ダウンロードされました体験版のファイル“wr_hhr.exe”をダブルクリックして起動を行います。しばらくすると言語を選択するウィンドウ(下図)が表示されますので、ウィンドウの真中にある選択項目が“**英語 [米国]**” となっているのをご確認してから[OK]ボタンを押してください。なお、選択項目はご使用の Windows により文字が正しく表示されませんので、下図を参考に選択を行ってみてください。

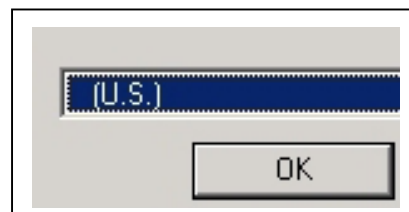
本文では、言語を“英語[米国]”に選択されたことを条件として解説を行っております。



(WindowsXP の場合)

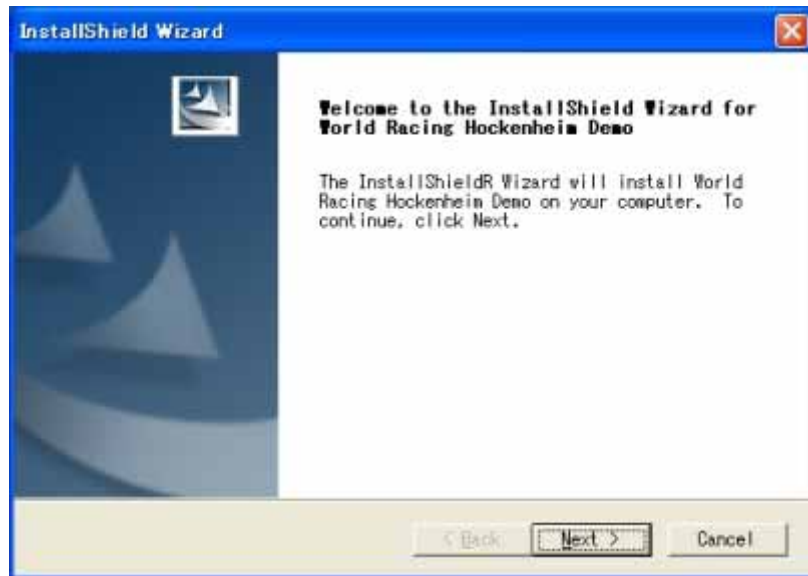


(Windows98/Me の場合)



(Windows2000 の場合)

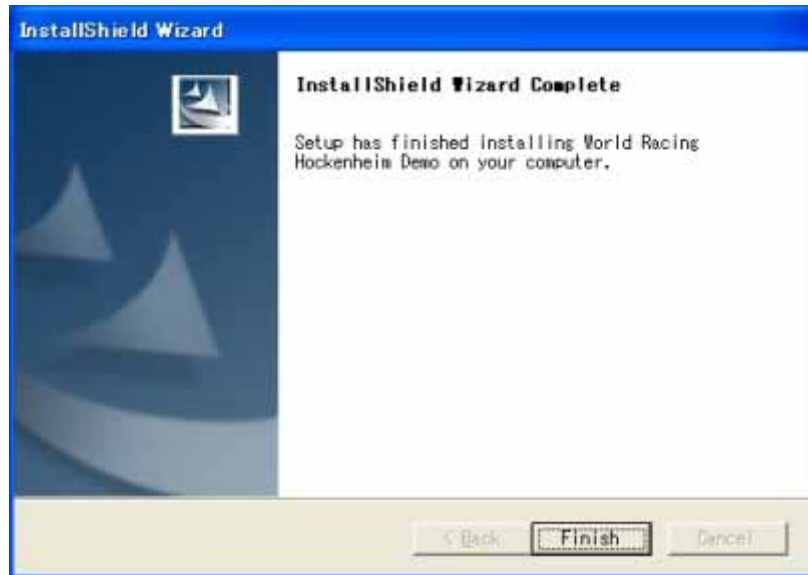
2. 続いて、InstallShield ウィザードが起動されてセットアップの準備が開始されます。セットアップの準備が出来ますと下図が表示されますので[Next >]ボタンを押してください。



3. ワールドレーシングのインストール先を設定する画面(下図)が表示されますので、インストール先を設定して[Next >]ボタンを押してください。通常、インストール先は特に変更する必要はございませんが、もしインストール先を変更される場合は[Browse...]ボタンを押してください。



4. 続いて、インストールが開始されます。インストールにはしばらくお時間がかかりますので、そのままの状態でお待ちください。
5. インストールが完了しますと下図が表示されますので[Finish]をクリックします。以上で体験版のインストールは終了です。



体験版のアンインストール方法(パソコンの中から体験版を削除します)

体験版のアンインストールを行うには、次の2種類の方法がございます。

デスクトップの左下にある[スタート]ボタンをマウスでクリックし、[スタート] [プログラム] [World Racing Demo] [Uninstall World Racing Demo] と選択してください。続いて、画面上から「Remove」を選択して[Next >]ボタンを押してください。以降の画面は[OK] [Finish]でアンインストールは終了です。

コントロールパネルより「アプリケーション(プログラム)の追加と削除」を起動し、表示されたリストの中から「**World Racing Hockenheim Demo**」を選択して削除を行ってください。削除の方法は上記と全く同じです。

【注意事項】

・エクスプローラなどを使用して直接ファイルを削除しますと正常にアンインストールされませんのでご注意ください。

体験版の起動方法

体験版のインストールが終わりましたら、以下の手順で体験版の起動を行ってください。

1. デスクトップの画面上に作成されました“**World Racing Demo**”のショートカットアイコンをダブルクリックして起動を行いますか、あるいはデスクトップ左下にある[スタート]ボタンをマウスでクリックし、[スタート] [プログラム] [World Racing Demo] [**World Racing Demo**]と選択して起動を行ってください。

ゲーム中の解像度の変更や、フルスクリーンモード / Window モードの切替を行われない場合は、[スタート] [プログラム] [World Racing Demo] [Setup]より各種設定を行うことができます。各種設定後、[Play]ボタンを押してゲームを開始することも出来ます。

2. ゲームが起動しました言語 (Language) の選択画面が表示されますので、「English」を選択してください。続いてムービーが流れますので、もしムービーを飛ばされる場合は、キーボード[Esc]キーを押してください。
3. メインメニュー (Main Menu) 画面が表示されましたら「Play demo」を選択してください。
4. Career メニューに移りましたら、製品版ではここからレースプランニング (計画) やコースなどを選択していきませんが、体験版ではホッケンハイムサーキットのみしか走行することが出来ませんので、下図の右側に表示されておりますメニューより「Cars」サブメニューを選択してキーボードの[Enter]キーを押して車の選択画面に移動してください。



5. 車の選択画面に移りましたら「Showroom」サブメニューを選択してキーボードの[Enter]キーを押してください。左カーソル()、右カーソル()で車の選択を行うことができます。体験版では 4 つの車を選択することができます。車が選択できたら、キーボードの[Enter]キーを押してください。



車の選択を行った後に「Fitting」サブメニューより車体の色を変更することも出来ます。

6. 車の選択が完了しましたら、「Lets's go ...」を選択すれば、ホッケンハイムサーキットでのレースを存分にお楽しみいただくことができます。レースは 1Lap、2Lap、4Lap の 3 レースを順番に楽しむことができます。

最後に、ゲームを終了するには各メニュー画面より「Quit」「Exit game」でゲームを終了させることができます。

【補足事項】

各メニュー画面の下側には、常に「Options」というメニューがあります。この「Options」メニューでは、以下に示すようなゲーム中に関わる様々な設定を行うことができます。

- ・ 車の挙動のリアリティさの設定、ミッション / オートマの切替、ABS / ASR の使用など。
- ・ 車のダメージ設定や天候の設定など。
- ・ 方向や減速の指示表示、ミニコースマップの表示、バックミラーの表示など。
- ・ キーボードのボタン設定やホイールなどの各種コントローラへの切替など。



ゲーム中の操作方法

車の操作方法

アクセル：カーソル上矢印 [↑]
ブレーキ/自動バック：カーソル下矢印 [↓]
ハンドル左回転：カーソル左矢印 [←]
ハンドル右回転：カーソル右矢印 [→]
ギアのシフトアップ：左側のシフトキー [Shift]
ギアのシフトダウン：左側のコントロールキー [Ctrl]
ハンドブレーキ：オルタネートキー [Alt]

カメラコントロール

カメラ(視点)変更：[F1]
カメラ(パン)移動(運転席カメラでのみ可)：[Q],[W]
後方確認：スペースバー

レース中のコントロール

一時停止：[P]
リセットカー：[R]

リセットカーとは、レース中に車がコースからはずれてしまった場合などに車をコース上に戻してくれる機能です。

商標表記

- ・ TDK ロゴ、ならびに Diamond Device は登録商標です。
- ・ DaimlerChrysler、Three Pointed Star in a Ring、Three Pointed Star in a Laurel Wreath、Mercedes-Benz は DaimlerChrysler AG より TDK が商標使用の許諾を得ているものです。
- ・ Microsoft、Windows、DirectX は米国 Microsoft Corporation の米国およびその他の国における登録商標または商標です。
- ・ その他の商号、商品名は各社の商号、商標または登録商標です。

最終更新日：2004.06.05