



# ジャストフライト トラフィック (フライトプラン修正ファイル)

この度は、ジャストフライト トラフィック(フライトプラン修正ファイル)をダウンロードしていただきまして誠にありがとうございます。本説明書では、フライトプラン修正ファイルの適用方法ならびに補足事項について説明しております。是非、ご一読下さい。

## はじめに

このフライトプラン修正ファイルは、以下に示す2つの問題を修正するファイルです。

- ・羽田空港において就航していないはずの航空会社の機体が表示されてしまう問題を修正。
- ・調布飛行場において AI 機が全く表示されない問題を修正。

## 適用方法

はじめに、『ジャストフライト トラフィック』がマイクロソフト フライト シミュレータ 2004 翼の創世紀(以下、FS2004)にインストールされていることをご確認下さい。

続いて、以下の手順に従いながらフライトプラン修正ファイルの適用を行って下さい。

1. マイコンピュータやエクスプローラ等を使用して以下のフォルダを開きます。

C:\Program Files\Microsoft Games\Flight Simulator 2004\Traffic2005\Flight Plans

※上記のフォルダは、FS2004 をインストールされる際に特にインストール先を変更されていない場合の例ですので、もしインストール先を変更されている場合はそれに読み換えてお読み下さい。

2. フライトプラン修正ファイル"traffic\_flightplans\_061025.zip"を解凍後に、本説明書と一緒に解凍されました"Flight plans"フォルダ内の全てのファイル(4ファイル)を上記1. で示したフォルダ内に上書きでコピーして下さい。

※既にフライトプランをカスタマイズされておりますお客様は、今回上書きでコピーを行なう4つのファイルがお客様のカスタマイズされたことのあるファイルでありますかどうかご確認ください。もし、該当されるファイルがあります場合、該当するファイルは除いてコピー頂けますようよろしくお願い申し上げます。

3. "Traffic 2005 Editor"の起動を行います。

「スタート」→「プログラム」→「Just Flight」→「Traffic 2005」→「Traffic 2005 Editor」

4. "Traffic 2005 Editor"の画面(図1)が表示されましたら、画面の右上部分にあります「Create Traffic Database form all files」と書かれたボタンをクリックしてください。

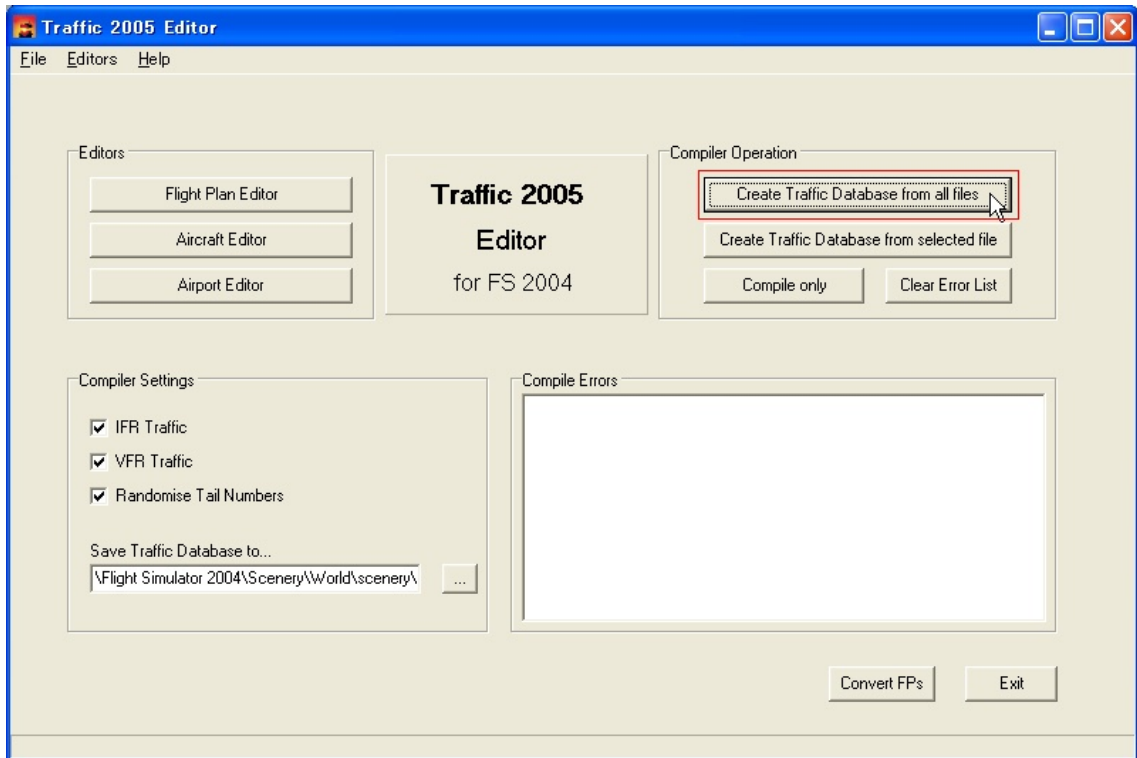


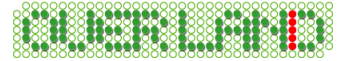
図1

5. トラフィックデータベースの構築が開始されます。トラフィックデータベースの構築には、数分ほどお時間がかかりますので、そのままの状態でお待ち下さい。

6. 図2が表示されましたら[OK]ボタンをクリックし、"Traffic 2005 Editor"の画面に戻りましたら[Exit]ボタンをクリックして画面を閉じて下さい。以上でフライトプラン修正ファイルの適用は終了です。



図2



## 修正ファイルの履歴

以下に修正ファイルの内容について記載いたします。今後、修正ファイルの更新が行われた際にもぜひご一読ください。

### ＜2006 年 10 月 25 日 修正内容＞

- ・羽田空港において就航していないはずの航空会社の機体が表示されてしまう問題を修正。
- ・調布飛行場において AI 機が全く表示されない問題を修正。

最終更新日：2006.10.25